

液状樹脂自動計量混合吐出装置

SUPERSPENSER SSE Series

スーパースペンサー SSE シリーズ

スーパースペンサーSSEシリーズは、エポキシ樹脂、無発泡ポリウレタン樹脂、シリコン樹脂、液状ナイロン等の2液性樹脂を自動的に計量・混合・吐出(定量吐出・注入・注型、連続吐出、接着、塗布)を行う専用機です。必要に応じ第3液の混合(3成分混合式)も可能です。

☆ SUPERSPENSERの特徴

- 2液の計量精度はきわめて高く、また配合比を任意に変えることが可能。
- 全密閉式攪拌なので混合時に気泡が入らない。
- 高速瞬時攪拌で短いポットライフでも問題ない。
- ミキシング室は自動洗浄機構により完全洗浄可能。
- 原液タンクは液温度調整、真空脱泡、窒素封入等必要に応じて対応可能。



SUPERSPENSERの使用例

- 注入・注型……………ワーク、金型、容器等に混合液を一定量流し込み硬化させる用途。
- 供給……………混合液を容器に一定量溜めたり、連続ラインに供給したりする用途で、液面計、リットスイッチ、光電管スイッチ等との連動操作を用いる場合が多い。
- 塗布……………混合液を連続吐出し、コンベヤー上に流したり、又はロールコーターへの供給等連続塗布に最適である。



SUPERSPENSER : TECHNICAL DATA・技術資料

スーパー-spenser SSEシリーズは基本的にはオーダーメイドで、下記の装置性能から客先の選択により製作いたします。

フローシート1例 (2液性・ダイナミックキシング方式)

◆選択仕様

適用樹脂 : 2液性又は3液性樹脂 (更に多液性可能)

樹脂粘度 : 低粘度～Max 50,000cpsの間で選択

フィルター混入 : 材質検討により可能

混合比率 : 100:1～100:100の間で選択可能

可使用時間 : 20sec以上必要

吐出量 : 少容量～大容量の中で選択

吐出方式 : 1)タイマー定量吐出、サイクル吐出から選択

: 2)連続吐出、ON-OFF吐出選択

ミキサー室洗 : 洗浄剤フラッシュ及びエアブロー式

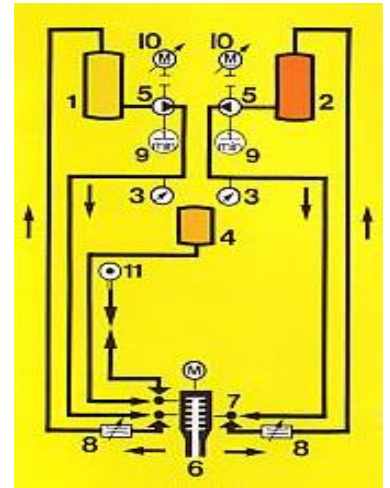
ミキシングヘッド取付 : 下記より選択

: 架台固定取付式

: 別置式

: バランサーアーム式

- ① 原料デイトンク
- ② 原料デイトンク
- ③ 圧力計
- ④ 溶剤タンク
- ⑤ 計量ポンプ
- ⑥ ミキシングヘッド
- ⑦ 3方切換弁
- ⑧ 圧力調整弁
- ⑨ ポンプ回転計
- ⑩ 計量ポンプモーター
- ⑪ エアプレッシャー



◆装置構成部品選択仕様



ダイナミックミキサー



スタティックミキ

ミキシングヘッド 1. フロー

1)リターンライン方式

2)ワンウェイ方式

2. ミキサー

1)ダイナミックキシング方式

2)スタティックキシング方式

原料デイトンク 選択容量 10 20 40 60 100 200L

選択材質 SUS SS

選択型式 常圧 加圧 真空

選択温調 室温 加熱 冷却 (又は両方)

計量ポンプ 使用樹脂条件によりメーカー選択

コントロールパネル 架台取付式 別置式 選択

アナログ押釦式 液晶パネル 選択

◆オプション部品

各液流量計

ショットカウンター

温水洗浄装置

原料樹脂自動供給装置

温冷水(油)循環ユニット

インナーギア式計量ポンプ



プレジジョンギア式計量ポンプ



プレジジョンギア式計量ポンプ



株式会社 レクシー

〒346-0005 埼玉県久喜市本町5-15-9

TEL:0480-53-6340 FAX:0480-53-6341

URL: <http://www.rexy.co.jp/>